

Formación Profesional

Castilla y León

"Un itinerario con éxito..."



Este es el ambiente que disfrutarás en lo que aprendes una profesión y te preparas para tu futuro trabajo.



BIENVENID@



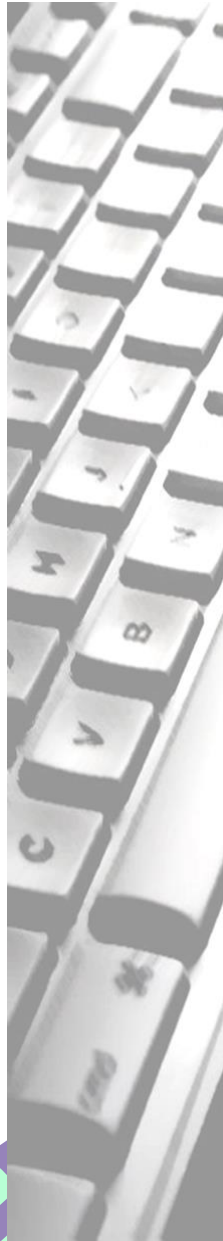
I.E.S. VIRGEN DEL ESPINO
ADMINISTRACIÓN Y GESTIÓN.

GRADO MEDIO
GESTIÓN ADMINISTRATIVA.

MÓDULOS

PRIMER CURSO

Comunicación empresarial y atención al cliente
Operaciones administrativas de compra-venta
Tratamiento informático de la información
Técnica contable
Inglés profesional (GM)
Itinerario personal para la empleabilidad I
Módulo optativo I



MÓDULOS

SEGUNDO CURSO

Digitalización aplicada a los sectores productivos (GM)
Empresa y administración
Operaciones administrativas de recursos humanos
Tratamiento de la documentación contable
Empresa en el aula
Operaciones auxiliares de gestión de tesorería
Sostenibilidad aplicada al sistema productivo
Itinerario personal para la empleabilidad II
Proyecto intermodular
Módulo optativo II